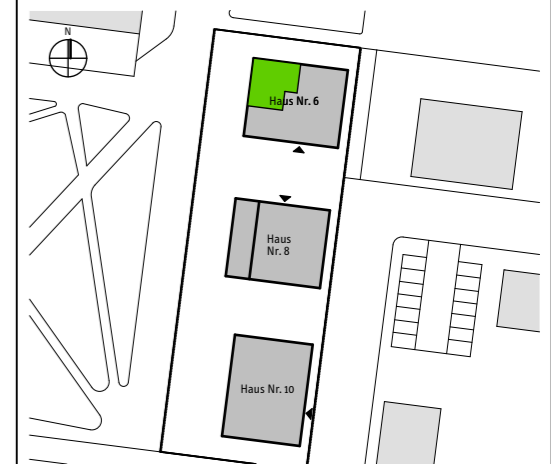
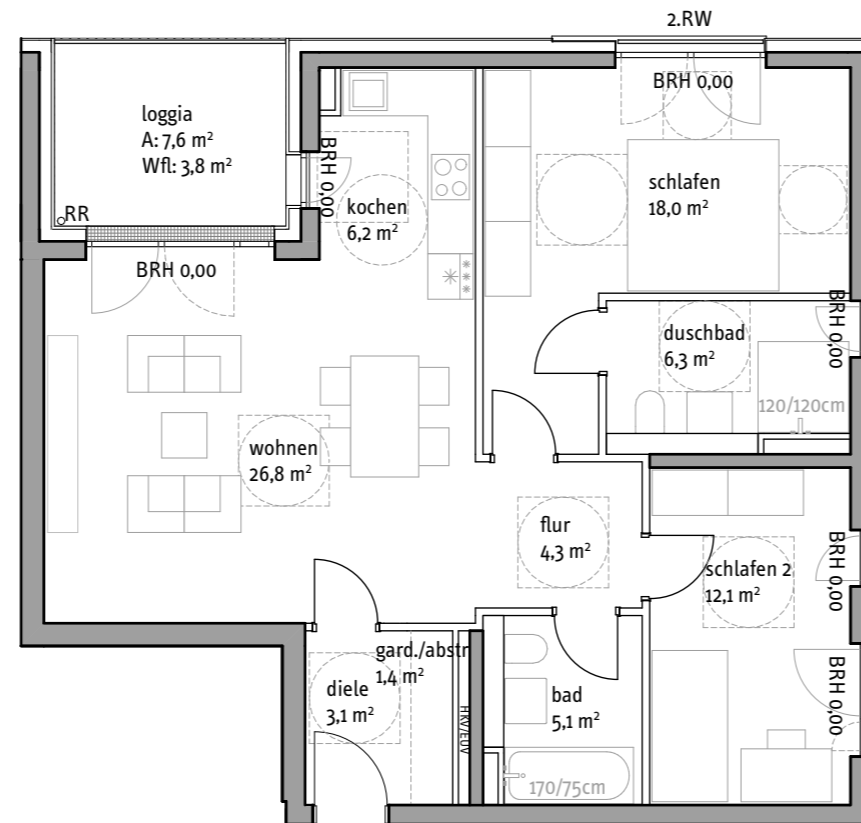


Baufeld 16 - Helene-Lange-Straße 6, 8, 10 - Paderborn
Helene-Lange-Straße 6,
WE 111 / 3 Zimmer - 1.Obergeschoss
Abgeschlossenheit Nr. 03

Wohnen	26,8
Kochen	6,2
Schlafen	18,0
Schlafen 2	12,1
Bad	5,1
Duschbad	6,3
Diele	3,1
Flur	4,3
Garderobe/Abstellraum	1,4
Summe	83,3

Loggia (100%=7,6) (50%)	3,8
Gesamtsumme	87,1



Hinweise und Erläuterung:
 AHD = Abhangdecke
 BRH = Brüstungshöhe
 UZ = Unterzug
 VD = Vordach
 RR = Regenfallrohr
 SW = Sonderwunsch
 GGT = Ganzglastür
 HKV/EUV = Heizungsverteiler/
 Elektrounterverteiler
 2.RW = 2.Rettungsweg
 FVG = Festverglasung
 dB+ = erhöhter Schallschutz Tür
 WM/TR = Waschmaschine/Trockner
 Barrierefreie Wohnungen:
 Bewegungsflächen = graue Punktlinie.
 Fenster 30° Öffnungswinkel = kein Austritt
 Fenster 90° = Austritt zu Balkon/
 Terrasse/ Garten.

Die Wohnfläche berechnet sich nach der Wohnflächenverordnung WoFlV vom 25.11.2003; die Ermittlung der Flächen basiert auf den lichten Fertigmaßen; Balkone/Loggien/Terrassen werden zur Hälfte angerechnet, wenn nicht anders vermerkt.
 Die Fertigmaße sind per CAD ermittelt. Die Maß- und Flächenangaben basieren auf dem Planstand Entwurf und können sich durch Ausführungsplanung, Statik, Fachplanung, Auflagen aus der Baugenehmigung oder Ausführungstoleranzen ändern. Die Möblierung ist ein Vorschlag des Architekten. Schränke, Einrichtungsgegenstände gehören nicht zum Leistungsumfang des Verkäufers. Die Lage der RR, HKV/EUV und HK können sich auf Grund technischer Belange ändern.

