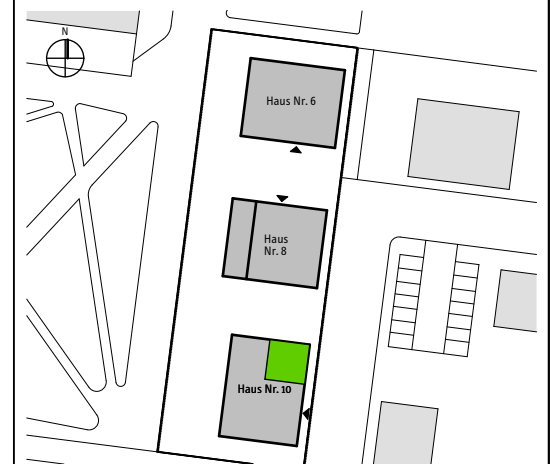
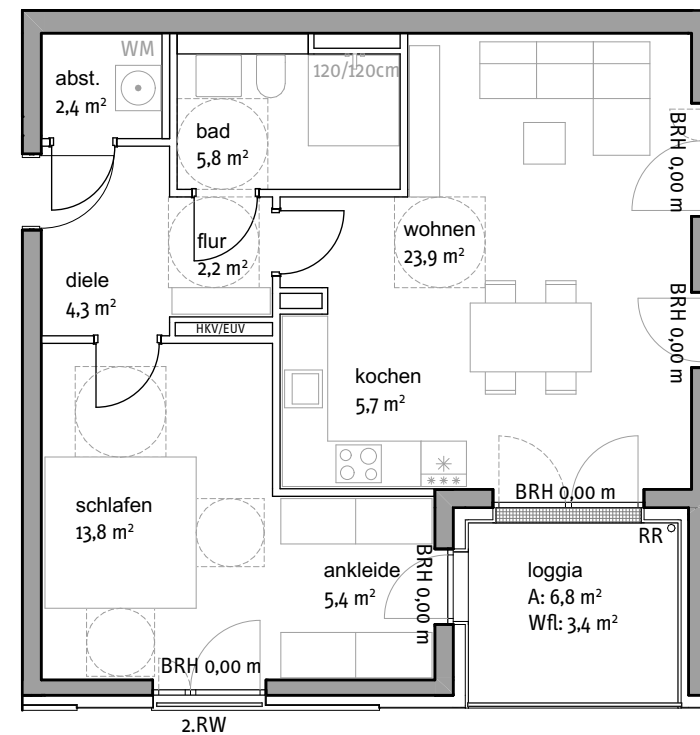


Baufeld 16 - Helene-Lange-Straße 6, 8, 10 - Paderborn  
Helene-Lange-Straße 10,  
WE 323 / 2 Zimmer - 2. Obergeschoss  
Abgeschlossenheit Nr. 33

Wohnen	23,9
Kochen	5,7
Schlafen	13,8
Ankleide	5,4
Bad	5,8
Diele	4,3
Flur	2,2
Abstellraum	2,4
Summe	63,5

Loggia (100%=6,8) (50%)	3,4
Gesamtsumme	66,9



Hinweise und Erläuterung:

- AHD = Abhangdecke
- BRH = Brüstungshöhe
- UZ = Unterzug
- VD = Vordach
- RR = Regenfallrohr
- SW = Sonderwunsch
- GGT = Ganzglastür
- HKV/EUV = Heizungsverteiler/  
Elektronunterverteiler
- 2.RW = 2. Rettungsweg
- FBG = Festverglasung
- dB+ = erhöhter Schallschutz Tür
- WM/TR = Waschmaschine/Trockner
- Barrierefreie Wohnungen:
- Bewegungsflächen = graue Punktlinie.
- Fenster 30° Öffnungswinkel = kein Austritt
- Fenster 90° = Austritt zu Balkon/  
Terrasse/ Garten.

Die Wohnfläche berechnet sich nach der Wohnflächenverordnung WoFlV vom 25.11.2003; die Ermittlung der Flächen basiert auf den lichten Fertigmaßen; Balkone/Loggien/Terrassen werden zur Hälfte angerechnet, wenn nicht anders vermerkt.  
Die Fertigmaße sind per CAD ermittelt. Die Maß- und Flächenangaben basieren auf dem Planstand Entwurf und können sich durch Ausführungsplanung, Statik, Fachplanung, Auflagen aus der Baugenehmigung oder Ausführungstoleranzen ändern. Die Möblierung ist ein Vorschlag des Architekten. Schränke, Einrichtungsgegenstände gehören nicht zum Leistungsumfang des Verkäufers. Die Lage der RR, HKV/EUV und HK können sich auf Grund technischer Belange ändern.

